

新日鐵住金のセグメント立坑（オープン圧入ケーソン）

NS - Segment Shaft for Segment Press fitting Caisson

NSshaft®



NSshaft®の圧入状況

新日鐵住金の立坑建材商品 NSshaft®は、地中に打ち込んだグラウンドアンカーで反力を取りながら複数の油圧ジャッキを用いて沈設施工されるセグメント立坑です。セグメントの種類は仮設、本設などの用途に応じて選択可能です。

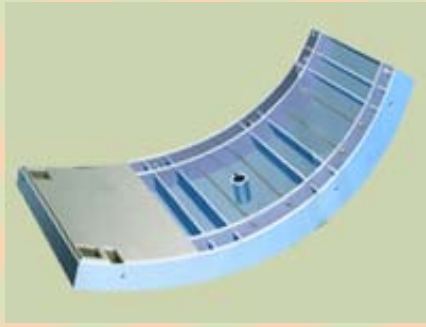
鋼製セグメントの圧入は 1965 年（昭和 40 年）から始まった実績豊富な工法です。新日鐵住金は、都市部における短工期・低騒音などの都市環境に対応した施工技術の改良開発と新日鐵住金の高強度・高品質のセグメント技術を融合することにより、狭隘な施工ヤードにも対応可能なコンパクトな施工システムによりセグメント圧入を正確に沈設可能としました。



新日鐵住金

NIPPON STEEL & SUMITOMO METAL

《合成セグメントタイプ》



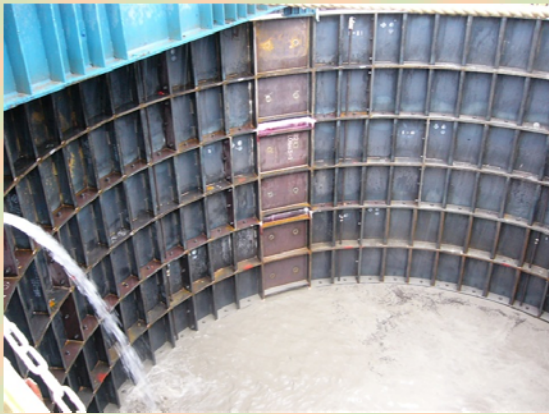
《RCセグメントタイプ》



《スチールセグメントタイプ》



開口部補強の一例（溶接接合梁構造）



施工実績例

施主	工事名	外径 (mm)	深度 (m)	施工年度
福井市	月見みのり	8,000	18.0	H19
東京都水道局	金町浄水場	8,950	45.0	H21
東京都水道局	金町浄水場	6,250	27.5	H22
名古屋市	犬山立坑	10,550	27.0	H22
東京都下水道局	荒川区荒川	5,612	33.9	H25
国際石油開発帝石	北上立坑	10,860	27.7	H26

鋼製セグメントの設計

作用設計荷重値の考え方

道路橋示方書・同解説 I 共通編、IV 下部構造編

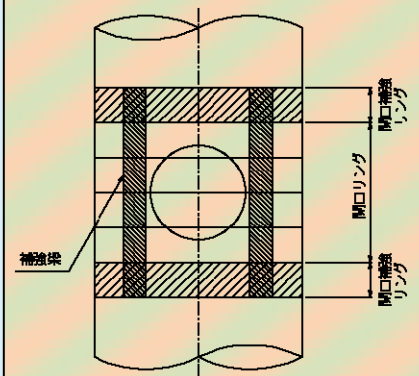
トンネル標準示方書開削工法・同解説 等

に準拠して施工時段階毎における特有な荷重を作用させます。

鋼製セグメント構造設計の考え方

トンネル標準示方書シールド工法・同解説、シールド工事用標準セグメント

道路橋示方書・同解説 I 共通編、II 鋼橋編 等に準拠して算定します。



【お問い合わせ】

セグメントについて 新日鐵住金株式会社 建材開発技術部 TEL 06-6220-5644

計画・施工について ヤマハ化工大阪 TEL 072-280-0088